

**PIANO COMUNALE  
DI PROTEZIONE CIVILE**

**VIABILITA' DI SOCCORSO - AREE DI ATTESA,  
AMMASSAMENTO E RICOVERO**

LEGENDA

RETI INFRASTRUTTURALI PER ATTIVITA' DI SOCCORSO:

- VIABILITA' PRINCIPALE (strade asfaltate)
- VIABILITA' SECONDARIA (strade asfaltate)
- VIABILITA' LOCALE (strade sterrate percorribili con mezzi fuoristrada)
- AUTOSTRADA
- AUTOSTRADA IN GALLERIA

AREE DI ATTESA, DI AMMASSAMENTO RISORSE E DI RICOVERO:

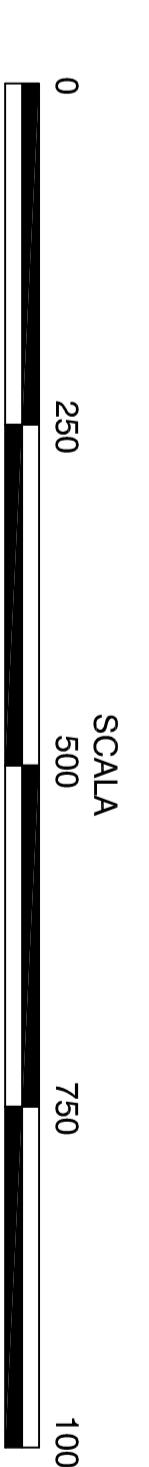
- AREE DI ATTESA DELLA POPOLAZIONE (AA)
- AREE DI AMMASSAMENTO DEI SOCCORSI E DELLE RISORSE (AS)
- AREE DI RICOVERO DELLA POPOLAZIONE (AR)

EDIFICI STRATEGICI E RILEVANTI

- EDIFICI STRATEGICI O RILEVANTI
- CONFINI COMUNALI

Territorio rappresentato:  
ANDORA - Parte alta  
Aggiornamento: ottobre 2019

**TAV.**  
**1b**



SP 18 per Alassio  
SP 55 per Villanova  
A10 direzione Genova

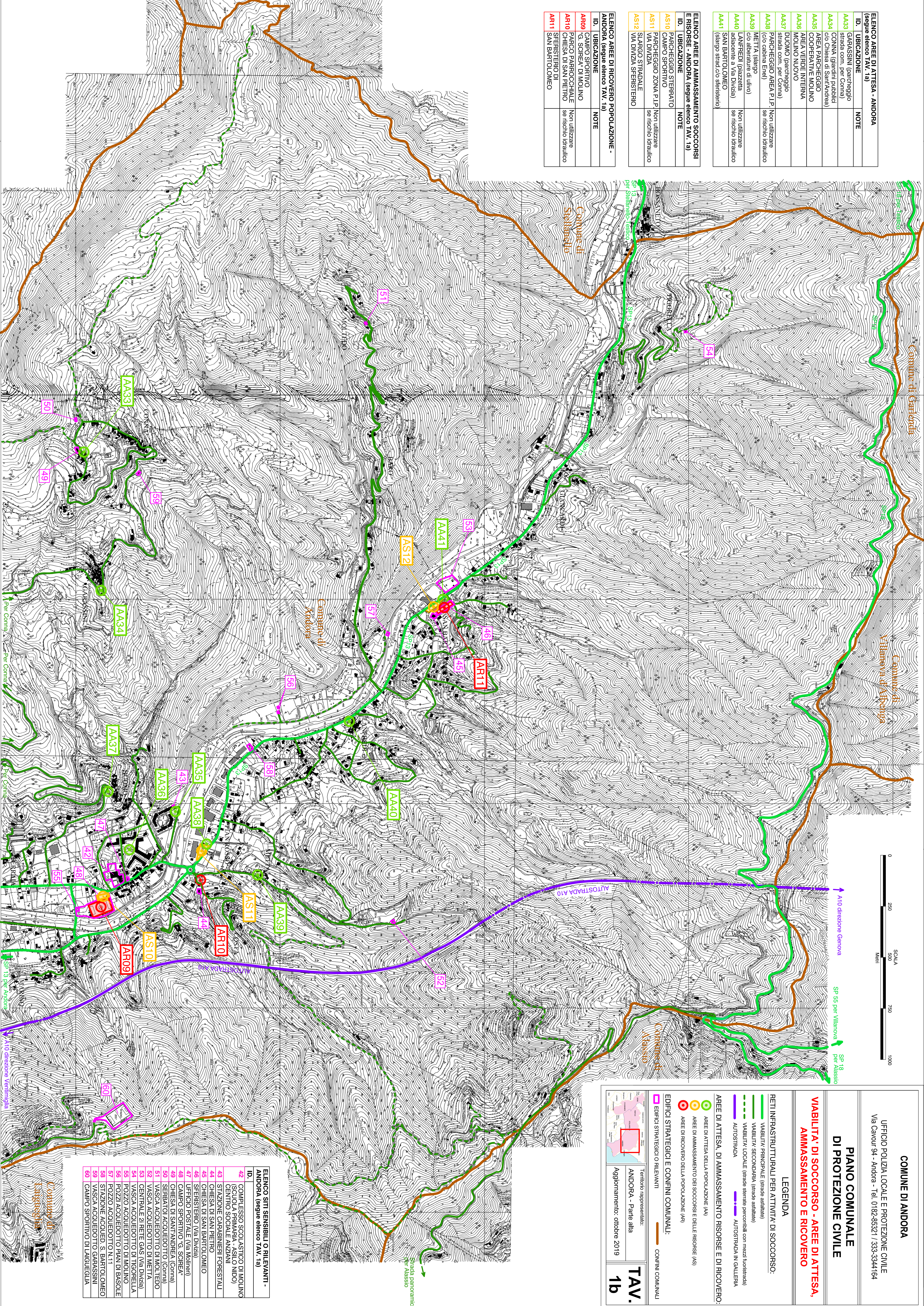
ELENCO AREE DI ATTESA - ANDORA (segue elenco TAV 1a)		
ID.	UBICAZIONE	NOTE
AA33	GARAASSINI (parcoheggio strada com. per Comna)	
AA34	CONNA (giardini pubblici c/o Chiesa di Sant'Andrea)	
AA35	AREA PARCHEGGIO COOPERATIVE MOLINO	
AA36	AREA VERDE INTERNA MOLINO NUOVO	
AA37	DIOMO (parcoheggio strada com. per Comna)	Non utilizzare se rischio idraulico
AA38	PARCHEGGIO AREA P.I.P. (c/o cabina tripla)	Non utilizzare se rischio idraulico
AA39	METTA (stargo c/o alberature di ulivo)	
AA40	LANFREDI (piazza adiacente a Via Divizia)	Non utilizzare se rischio idraulico
AA41	SAN BARTOLOMEO (stargo strad c/o stersierio)	

ELENCO AREE DI AMMASSAMENTO SOCCORSI E RISORSE - ANDORA (segue elenco TAV 1a)		
ID.	UBICAZIONE	NOTE
AS10	PARCHEGGIO STERRATO CAMPO SPORTIVO	
AS11	PARCHEGGIO ZONA P.I.P. VIA DIVZIA	Non utilizzare se rischio idraulico
AS12	VIARGO STRADALE VIA DIVZIA SPERSIERIO	

ELENCO AREE DI RICOVERO POPOLAZIONE - ANDORA (segue elenco TAV 1a)		
ID.	UBICAZIONE	NOTE
AR09	CAMPO SPORTIVO G. SCIREA DI MOLINO	Non utilizzare se rischio idraulico
AR10	PARCO PARROCCHIALE CHIESA DI SAN PIETRO	Non utilizzare se rischio idraulico
AR11	SPERSIERIO DI SAN BARTOLOMEO	



ELENCO SITI SENSIBILI O RILEVANTI - ANDORA (segue elenco TAV 1a)		
ID.	UBICAZIONE	NOTE
42	COMPLESSO SCOLASTICO DI MOLINO (SCUOLA PRIMARIA - ASILO NIDO) CENTRO SOCIALE ANZIANI	
43	STAZIONE CARABINIERI FORESTALI	
44	CHIESA DI SAN PIETRO	
45	CHIESA DI SAN BARTOLOMEO	
46	SPERSIERIO (Via Divizia)	
47	UFFICIO POSTALE (Via Indivini)	
48	CAMPO SPORTIVO G. SCIREA	
49	CHIESA DI SANT'ANDREA (Comna)	
50	SHERBATO DI ACQUEDOTTO (Comna)	
51	VASCA ACQUEDOTTO DI MOLITEDO	
52	VASCA ACQUEDOTTO DI METTA	
53	CENTRALE 21 RETE GAS (Via Divizia)	
54	VASCA ACQUEDOTTO DI TIGOBELLA	
55	POZZO ACQUEDOTTO DI MOLINO	
56	POZZO ACQUEDOTTO PIAN DI BASOLE	
57	POZZO ACQUEDOTTO N.11	
58	STAZIONE ACQUED. S. BARTOLOMEO	
59	VASCA ACQUEDOTTO GARAASSINI	
60	CAMPO SPORTIVO DI LANGUELLA	